

Para disponer de la energía que necesita

- Ante la importancia estratégica que representan sus sistemas de alimentación estática para la disponibilidad de la energía eléctrica que necesita, la calidad del servicio es tan importante como la calidad del producto.

Expertos en diseño, fabricación, mantenimiento

- Desde 1968 SOCOMEC desarrolla productos y servicios cuyo objetivo es la calidad y continuidad de su energía de alta calidad.
- Nuestros equipos ponen a su servicio el conocimiento de sus necesidades, así como su experiencia en materia de componentes electrónicos, circuitos integrados, lógica de funcionamiento e informática industrial.

Especialistas a su servicio

- El **CIM** (Consejo, inspección y mantenimiento) está presente de manera estratégica en todo el mundo. Está constituido por más de 250 especialistas SOCOMEC UPS, ingenieros y técnicos de mantenimiento.

Están a su disposición para realizar:

- mantenimiento preventivo,
- mantenimiento correctivo,
- asistencia telefónica las 24h del día,
- asistencia técnica, estudio, modificación y actualización de sus instalaciones.



APPLJ 143 A

Su seguridad y tranquilidad

- > Servicios
- > Industria
- > Telecomunicaciones
- > Sector médico
- > etc.



Garantía del mejor servicio

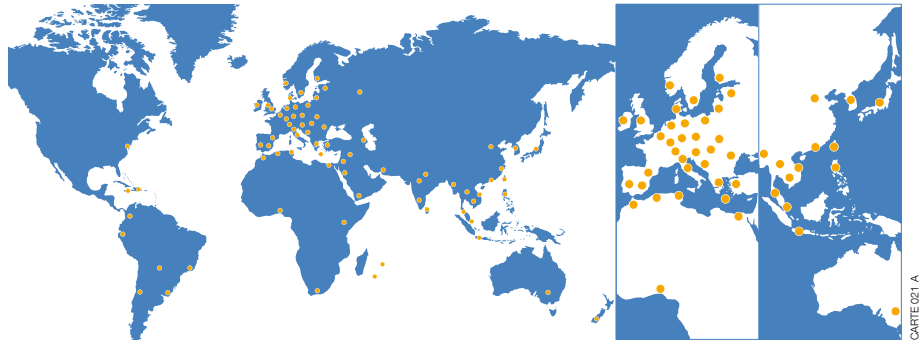
Conscientes de la importancia que representa la disponibilidad de energía de alta calidad, ponemos a su disposición todas las competencias de nuestros diferentes especialistas. Su parque se gestiona gracias a la logística del sistema de información de seguimiento de sus equipos.

Disponibilidad de piezas

Los diferentes recambios y componentes originales que tenemos en stock garantizan que cualquier equipo defectuoso pueda volver a su funcionamiento normal de forma rápida, al tiempo que se mantienen el rendimiento y la fiabilidad originales.

Proximidad

Nuestra implantación en el ámbito europeo y mundial le garantiza la presencia de especialistas cerca de sus instalaciones para una intervención rápida y eficaz.



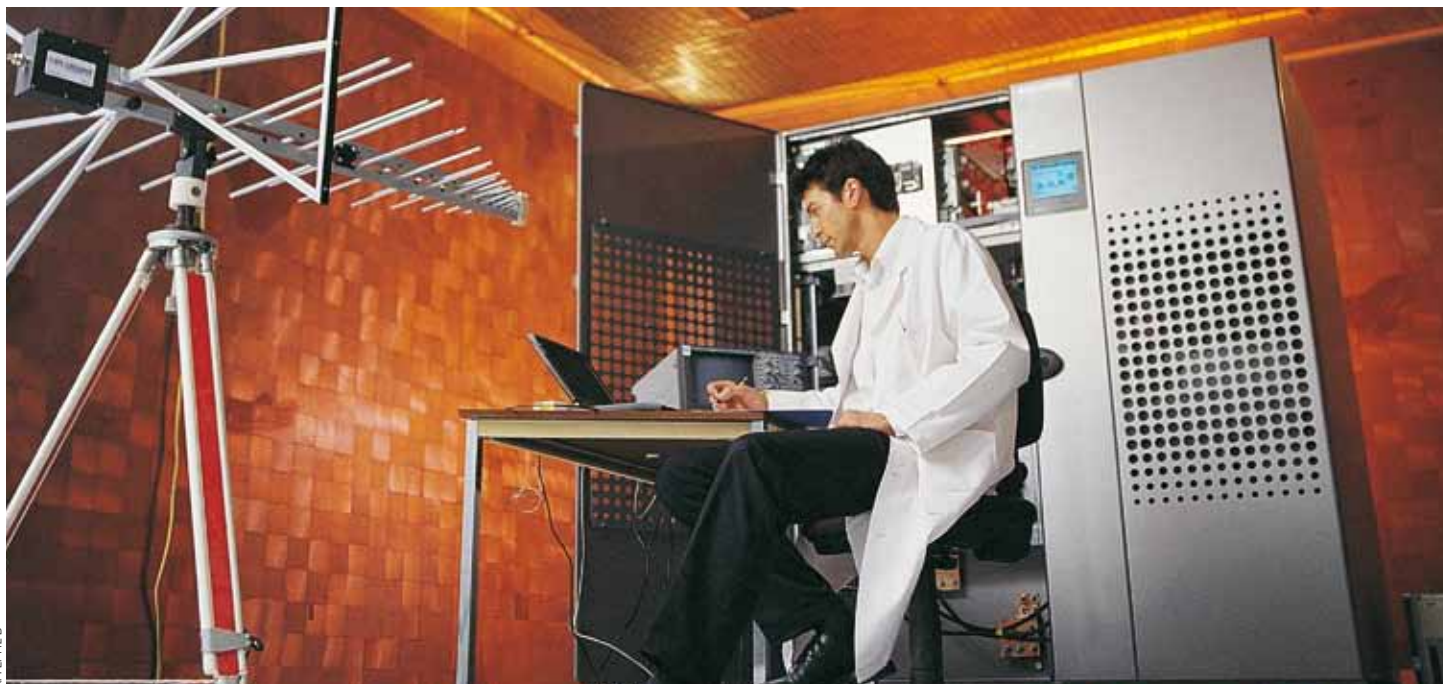
Tiempos de intervención garantizados

La logística puesta a su disposición: proximidad, personal especializado, stock de piezas de recambio, nos permiten garantizarle por contrato el tiempo de intervención, incluso con disponibilidad las 24h del día, compatible con sus requerimientos de explotación.

Respetuosos con el medio ambiente

Como fabricantes, disponemos del reconocimiento de actor privilegiado para la protección del medio ambiente, y como tales, participamos activamente en la elaboración de reglamentaciones y normas.

Este hecho le garantiza la conformidad de nuestra respuesta a las exigencias reglamentarias relativas al fin de la vida útil de los componentes y el respeto de las cadenas de reciclaje.



APRIL 112 B

Contratos de mantenimiento CIM⁽¹⁾

Mantenimiento preventivo

Como cualquier otro equipamiento, los equipos que alimentan sus equipos críticos requieren un mantenimiento regular para que puedan cumplir plenamente con su función de seguridad.

El mantenimiento preventivo le permite anticiparse para prevenir cualquier fallo o envejecimiento prematuro. El MTBF (tiempo medio de buen funcionamiento) de su instalación se verá incrementado en proporción.

Visitas periódicas

Según el contrato elegido, se realizarán visitas periódicas para:

- los controles mecánicos,
- los controles eléctricos,
- la eliminación de polvo,
- el control de las baterías,
- la actualización de los programas de software,
- los controles electrónicos,
- los controles del entorno.

Después de cada intervención se le entregará un informe.

Mantenimiento correctivo

El envejecimiento natural de una instalación conlleva una probabilidad de disfuncionamiento que requiere la intervención de especialistas.

Su contrato de mantenimiento le permite beneficiarse de:

- una intervención prioritaria y rápida,
- elección del tiempo de intervención en función de sus necesidades operativas: 6 horas o siguiente día laborable,
- disponibilidad las 24 h del día, los 365 días del año (según contrato),
- un compromiso de tiempo de respuesta en su país.

Después de cada intervención se le entregará un informe PMV (de visita de mantenimiento preventivo).

Intervenciones bajo petición

Ofrecemos prestaciones variadas, como complemento a los contratos, para responder a la evolución de sus necesidades a lo largo de la vida de sus instalaciones:

- sustitución de piezas de desgaste (batería, ventilador, condensadores),
- traslado de su equipamiento,
- descontaminación industrial,
- alquiler de SAIs,

- realización de instalaciones llaves en mano,
- consejo experto y recomendaciones para su instalación de alta calidad,
- mediciones y pruebas con o sin banco de carga,
- inspección termográfica del sistema de distribución de alta calidad,
- auditoría armónica,
- sesiones de formación adicionales para operadores de instalación.

Gestión de los costes de utilización

Los diferentes tipos de contratos de mantenimiento que se ofrecen permiten incluir servicios según sus necesidades (piezas, mano de obra, tiempos de respuesta de reparación), de modo que los costes de funcionamiento pueden controlarse por completo y no se producen sorpresas inesperadas.

Línea directa de servicio

La línea directa **CIM** ofrece acceso prioritario a los clientes con contrato de mantenimiento.

Proporciona asistencia técnica para proteger sus equipos de alimentación de alta calidad.

Un equipo especializado de electricistas, ingenieros eléctricos e ingenieros de TI está a su disposición para responder a todas sus consultas sobre funcionamiento.

Soluciones adaptadas

En el contexto de adaptar nuestros servicios a sus requerimientos operativos, le ofrecemos, para cada uno de sus contratos, soluciones adaptadas según sus expectativas.

Nuestras soluciones Silver, Gold y Platinum responden a sus necesidades: proteger y asegurar la alimentación eléctrica de sus aplicaciones sensibles (ofimática, automatismos, servidores, centros de cálculo, NTIC, seguridad, etc.).

CONTRATOS ⁽¹⁾	SILVER	GOLD	PLATINUM	PLATINUM PLUS
MPS - visita de mantenimiento preventivo (estándar*)	incluido	incluido	incluido	incluido
Prueba de batería	incluido	incluido	incluido	incluido
Actualización de hardware y software	incluido	incluido	incluido	incluido
Mano de obra y desplazamiento (mantenimiento correctivo)	-	incluido	incluido	incluido
Repuestos	-	-	incluido	incluido
Disponibilidad de la línea directa	horario laborable	horario laborable	horario laborable	24h/365d
RTS - En tiempo de respuesta hasta el emplazamiento**	siguiente día laborable	siguiente día laborable	siguiente día laborable	6h**
MPS adicional	opcional	opcional	opcional	opcional
MPW - mantenimiento preventivo en horario laborable de fin de semana	opcional	opcional	opcional	opcional
MPN - mantenimiento preventivo fuera del horario laborable normal	opcional	opcional	opcional	opcional
Disponibilidad: Semana normal / RTS: 6h	opcional	opcional	opcional	-
Disponibilidad: 24h/365d / RTS: 12h	opcional	opcional	opcional	-
Disponibilidad: 24h/365d / RTS: 6h	opcional	opcional	opcional	incluido
T.SERVICE	opcional	opcional	opcional	opcional

* durante horario laborable normal.

** para verificar la cobertura nacional del servicio.

(1) Verifique la disponibilidad en su área.

T.SERVICE

¿Qué es T.SERVICE?

T.SERVICE⁽¹⁾ es un método de supervisión remota por teléfono o a través de la web que asegura diagnósticos en tiempo real 24/7/365. El SAI envía al centro de servicio informes periódicos de forma automática, así como detección de fallos.

Dependiendo de los parámetros monitorizados, la notificación puede tener su causa en:

- un uso incorrecto: un técnico experto se pone en contacto con el cliente y le pide que realice unas sencillas actuaciones para evitar un empeoramiento,
- un fallo existente: el cliente recibe información del estado del equipo y un técnico acude a la instalación.

Ventajas de T.SERVICE

- Vigilancia 24/7/365.
- Prevención y detección temprana de fallos.
- Reducción de la dependencia de recursos humanos, con la consiguiente reducción en los riesgos y en los costes.
- Informes periódicos de estado.
- Activación automática del servicio de reparación.
- Asistencia remota de técnicos expertos.
- Amplio Conocimiento de la instalación.

¿Quién necesita T.SERVICE?

Para aplicaciones de misión crítica que necesitan soluciones de alta disponibilidad. Tales objetivos no pueden conseguirse únicamente con un buen diseño y una calidad adecuada de los productos. Un sistema de mantenimiento fiable y rápido es la mejor solución para mantener una alta disponibilidad del sistema durante todo el ciclo de vida. La vigilancia automatizada garantiza una monitorización continua 24 horas al día, 7 días a la semana, 365 días al año, con lo que se evitan omisiones y errores humanos y se previene la aparición de fallos.

Los clientes con aplicaciones con requisitos de baja disponibilidad también necesitan una vigilancia remota, puesto que el personal del cliente no siempre está disponible para reaccionar ante las anomalías de funcionamiento.

T.SERVICE también puede monitorizar el suministro de energía a instalaciones eléctricas críticas gracias a los informes que se envían periódicamente y, por tanto, puede actualizar el historial de eventos de las instalaciones para efectuar análisis expertos más detallados a posteriori. Tales informes ayudan a obtener una idea más clara del uso de la energía que podría utilizarse para actualizaciones y diseños futuros o para consultas sobre la mejora de calidad de la energía.

T.SERVICE, junto con los servicios de mantenimiento de Socomec UPS, ofrece una protección eficaz de su instalación y asegura la continuidad y alta disponibilidad del SAI, todo ello con un tiempo de intervención técnica muy reducido.

Descripción de T.SERVICE

- Tipo de conexión disponible entre el SAI y el centro de servicios:
 - módem GSM o instalación analógica directamente en el sistema telefónico del cliente,
 - a través de **T.SERVICE**, además de los informes periódicos o las alarmas, nuestro centro de servicios también puede verificar el SAI en cualquier momento.
- Informes de estado emitidos por el Centro de monitorización (notificación periódica o de errores):
 - al cliente a través del correo electrónico.
- Servicio 24/7/365:
 - **T.SERVICE** garantiza una vigilancia a tiempo completo para garantizar la tranquilidad del cliente. Incluso durante la noche o los fines de semana el servicio está garantizado mediante la notificación SMS automática desde la estación de servicio a los técnicos experimentados.



(1) Verifique la disponibilidad en su área.

CIM rent⁽¹⁾

SAI en leasing, la solución temporal de alimentación de alta calidad

Cuando necesite energía eléctrica sin interrupciones de alta calidad durante un periodo limitado de tiempo (semanas o meses), la opción más económica a estas necesidades a corto plazo es el leasing.

El leasing le permite aprovechar la experiencia global de SOCOMEC, que no sólo se asegura de la disponibilidad del sistema SAI, sino que además le proporciona un servicio todo en uno para garantizarle un suministro de energía ininterrumpido y limpio.

El usuario elige la potencia y el tiempo de autonomía necesaria, además del plazo del leasing, que puede ampliarse en caso de necesidad.

No hace falta perder tiempo y recursos gestionando el sistema SAI, el servicio **CIM** (Consejo, Inspección y Mantenimiento) se ocupa de todo, desde el funcionamiento y mantenimiento hasta la desinstalación al término del contrato.

Aplicaciones

- Informática.
- Plataformas técnicas basadas en eventos.
- Consolas de sonido e iluminación.
- Procesos industriales.

Eventos

- Fase de trabajos temporales.
- Desastres imprevistos.
- Exhibiciones y ferias.
- Cuando la inversión no es posible.

Expresión de necesidad

Para crear el leasing, basta especificar:

- la potencia nominal necesaria (desde algunos kVA hasta centenares de kVA),
- el nivel de redundancia (sencilla/paralela),
- el tiempo de autonomía necesaria,
- la duración del leasing,
- el lugar/dirección de la instalación,
- cualquier opción adicional,
- servicios asociados.

los principales servicios están incluidos en el leasing

- Consultoría sobre cuestiones ambientales: ventilación, ubicación, distribución eléctrica y sistemas de protección.
- Transportes.
- Datos para la instalación.
- Línea directa telefónica (gratuita).
- Servicio de reparación al día siguiente.
- Desactivación y retirada del SAI.

Servicios adicionales

- Mantenimiento in situ.
- Instalación y cableado.
- Respuesta de mantenimiento en 6 horas o siguiente día laborable.
- Intervenciones de mantenimiento las 24 horas.
- Formación para el personal de operación.



APPL105L.A

Ventajas

- Menor inversión: solución provista con un presupuesto de funcionamiento reducido, sin obligación de compra.
- Rapidez: entrega y puesta en marcha rápidas.
- Simple: leasing, transporte, puesta en marcha y devolución del equipo incluidos.
- Respuesta: respuesta prioritaria del servicio posventa de SOCOMEC en caso de fallo.
- Cumplimiento de normas: garantizado por SOCOMEC.
- Ahorro fiscal: los pagos de alquiler pueden incluirse en un presupuesto operativo.

Nuestros paquetes específicos de leasing

Leasing a largo plazo

Para los períodos de leasing de entre unas semanas y varios meses, el equipo puede entregarse listo para funcionar.

SOCOMEC puede ofrecer consultoría sobre las cuestiones ambientales (ventilación y disposición de la sala, calibre de los cables y dispositivos de protección...). SOCOMEC puede instalar el SAI en la sala del equipamiento indicada antes de ponerlo en marcha. Este último proceso, que se realiza de acuerdo con las normas y reglas de seguridad aplicables, asegura el funcionamiento eficiente del sistema.

La solución de sistema instalado le da la oportunidad de seleccionar:

- potencia nominal,
- autonomía,
- extras opcionales,
- servicios asociados.

Flexibilidad del contrato

El contrato puede modificarse:

- no hay periodo de alquiler máximo,
- el plazo de leasing puede aumentarse con el contrato en vigor.



APPL1205L.A

(1) Verifique la disponibilidad en su área.

CIM thermo⁽¹⁾

Tecnología térmica para monitorización precisa de la instalación eléctrica

El servicio **CIM thermo** implica la verificación de los componentes de la instalación eléctrica usando equipamiento especial (cámaras de imágenes térmicas). De este modo es posible realizar una diagnosis preventiva de los riesgos de avería analizando la temperatura (control termográfico) de los componentes, incluidos:

- transformadores,
- paneles de distribución eléctricos,
- sistemas de corrección del factor de potencia,
- cables de distribución,
- uniones,
- conexiones,
- terminales,
- fijaciones,
- dispositivos de protección, aislantes, fusibles, cortacircuitos,
- SAI y convertidores,
- baterías,
- cargas (motores y actuadores, iluminación).



APPLI 183 A

Inspección del transformador



DEPYS 114 A

Inspección del SAI



APPLI 185 A

Inspección del panel de distribución

Servicio de diagnóstico preventivo de un fabricante especializado

Servicio completo de diagnóstico termográfico para sistemas de alimentación ininterrumpida (distribución y componentes)

Maximizar la eficacia global de una instalación implica sobre todo optimizar su disponibilidad aumentando la fiabilidad (MTBF, tiempo medio de buen funcionamiento) y reducir los tiempos de reparación (MTRR,

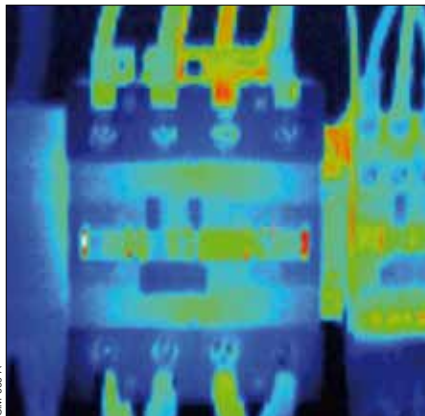
tiempo medio de reparación). La termografía permite verificar instalaciones en activo e identificar rápidamente situaciones críticas que afectan a la distribución de energía y a los componentes críticos (conexiones flojas o deterioradas, desequilibrio de cargas, sobrecargas, presencia de corrientes armónicas).

Servicio experto de especialistas certificados

Los técnicos de SOCOMECS UPS disponen de formación y certificación especializadas y actúan de acuerdo con las normas y los procedimientos establecidos por las autoridades internacionales.



CIM 008 A



CIM 008 A

Termografía por infrarrojos

La termografía, también denominada imágenes térmicas, es una técnica que implica la detección de la radiación infrarroja emitida por objetos cálidos.

Las cámaras infrarrojas se utilizan para detectar y fotografiar esta radiación, permitiendo así analizar la temperatura de los objetos de forma no invasiva y con un alto grado de precisión (hasta 1 / 10 de grado).

(1) Verifique la disponibilidad en su área.

CIM thermo⁽¹⁾

Cámara termográfica por infrarrojos

El modelo concreto de cámara que utilizan nuestros técnicos para inspeccionar los componentes puede almacenar imágenes y secuencias para compararlas en verificaciones futuras.

La cámara identifica los componentes críticos que precisan un mantenimiento inmediato o una mera verificación.



APPLI 197 A

Software de aplicación para analizador termográfico

Las imágenes térmicas se muestran usando software termográfico.

Comparando las diversas imágenes pueden crearse informes personalizados para análisis futuros.

Los gradientes de temperatura, presentados con forma de imágenes y tablas gráficas, facilitan las verificaciones futuras y la generación de informes que identifican cada componente crítico.

Ventajas clave que marcan la diferencia

El servicio de termografía **CIM thermo** ofrece las ventajas siguientes:

- **Prevención**
 - Prevención de fallos en el sistema de alimentación ininterrumpida.
 - Diagnósticos muy eficaces debidos al control de conexiones por cable y fijaciones, una operación que resulta imposible con verificaciones visuales convencionales.
 - Máxima fiabilidad del diagnóstico gracias al control total del sistema, desde el panel de distribución principal hasta los detalles funcionales más pequeños.
 - Seguridad mejorada para el personal, los usuarios y los clientes.
- **Reducción de costes**
 - Reducción de los costes debidos a fallos y pérdidas de potencia, que se evitan asegurando la eficiencia y eficacia de las instalaciones.
 - Reducción de costes debidos a los tiempos de inactividad de la instalación.
- **Alimentación ininterrumpida**
 - Tiempos de parada e intervenciones de mantenimiento específico perfectamente planificados.
 - Alimentación ininterrumpida con verificaciones efectuadas con la instalación en funcionamiento, sin cortar la alimentación.

SOCOMECS UPS propone un servicio de diagnóstico completo de principio a fin:

- **Auditoría:** verificación visual del entorno, las instalaciones y el equipo.
- **Diagnóstico:** lecturas del equipamiento usando cámara termográfica para buscar y cuantificar los fallos.
- **Soluciones:** identificación de componentes defectuosos y soluciones de mejora.
- **Reparaciones:** aplicación de las soluciones propuestas.
- **Medición del resultado:** verificación de la eficacia de las soluciones aplicadas comparándolas con las mediciones realizadas antes del mantenimiento usando una aplicación de software.
- **Informe:** registro técnico definitivo con la lista de puntos críticos identificados, el estado de la instalación y la frecuencia de supervisión recomendada.

Opciones de contrato

SOCOMECS UPS propone diversos planes de contrato para darse sus necesidades:

- un plan general para la detección de los fallos y puntos críticos,
- un plan de supervisión para verificar la eficacia de las intervenciones de mantenimiento,
- planes periódicos para la supervisión de áreas críticas.



COU 142 A

(1) Verifique la disponibilidad en su área.