

LOAD BREAK SWITCH

IS 534925 - D
Instruction sheet

ADD. POLE

SIRCO M 30 - M 60 - M 100 - M 125

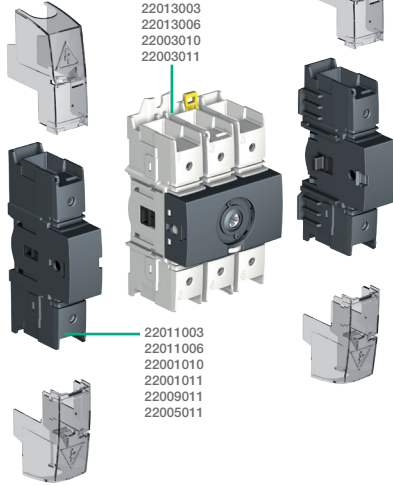
socomec
Innovative Power Solutions



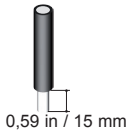
534925D

IS 534924

22013003
22013006
22003010
22003011



22011003
22011006
22001010
22001011
22009011
22005011



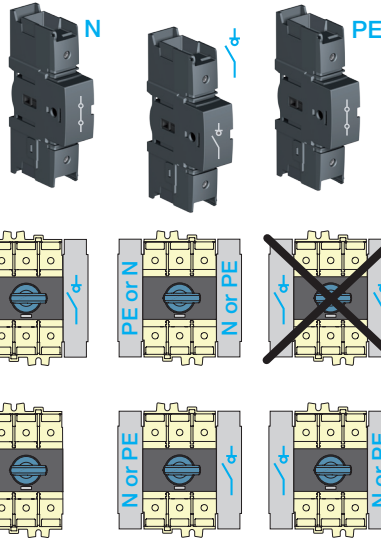
0,59 in / 15 mm

Hexagonal Metric
Allen size 4

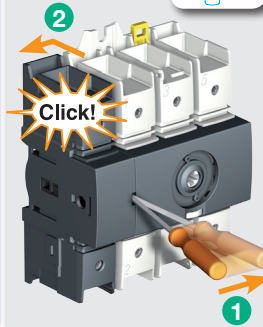


Wire / Câble / Cable	Torque / Couple / Par de apriete
6 mm ² - 50 mm ²	35.4 lb.in / 4 Nm
10 to 1 AWG stranded	35.4 lb.in / 4 Nm
1/0 AWG stranded	39.8 lb.in / 4,5 Nm
2/0 AWG stranded	44.3 lb.in / 5 Nm
2/0 AWG compact stranded	48.7 lb.in / 5,5 Nm
10 mm ² - 70 mm ²	35.4 lb.in / 4 Nm
# 12 to # 10 AWG solid	35.4 lb.in / 4 Nm

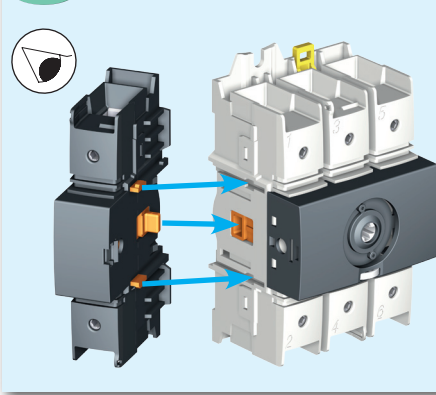
CONFIGURATION CONFIGURACIÓN



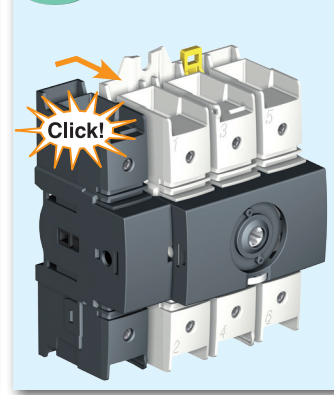
DISMOUNTING DEMONTAJE DESMONTAJE



STEP 1



STEP 2



⚠ DANGER / PELIGRO

HAZARDOUS VOLTAGE - This equipment must be installed and serviced only by qualified electrical personnel. Turn off all power supplying this equipment before working on or inside equipment. Always use a properly rated voltage sensing device to confirm power is off. Replace all devices, doors, and covers with original equipment covers. For more information, see the instruction manual. **TENSIÓN PELIGROSA** - Este equipo debe ser instalado y mantenido únicamente por personal cualificado. Corte la alimentación de este equipo antes de trabajar en él o dentro de él. Siempre utilice un dispositivo de detección de tensión a valor nominal apropiado para confirmar que toda alimentación de este equipo está apagada. Reemplace todos los dispositivos, las puertas e las cubiertas con las cubiertas originales. Consulte el manual de instrucciones para obtener más información. **TENSIONE PERICOLOSA** - Soloamente el personal de mantenimiento elettrico specializzato, debberà, installare e prestar servizi di mantenimento a este equipoo prima di lavorare su di esso o all'interno di esso. Sempre utilizzare un dispositivo di rilevamento della tensione a valore nominale appropriato per confermare che tutta alimentazione de este equipoo è spenta. Sostituire tutti i dispositivi, le porte e le coperture con le coperture originali. Consultare il manuale di istruzioni per maggiori informazioni.